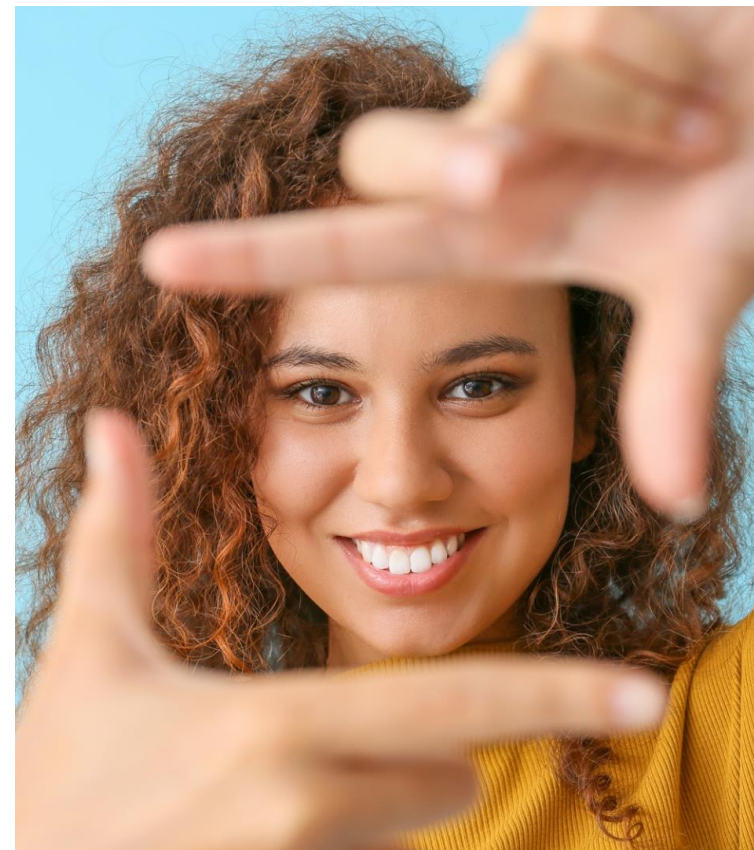


# Herzlich willkommen!

Informationsveranstaltung zu aktuellen Planungen für  
die Durchführung der Ausbildungs- und Studienbörse  
**Karriere im MK 2025!**

1. Aktuelle Situation / Was gibt es Neues?
2. Vorstellung Konzeptansätze und Planungen für 2025
3. Vorstellung Website und Anmeldeportal
4. Frage- und Austauschrunde / Ausblick



# 1. Aktuelle Situation





# Ganz praktisch überzeugen

Rund 2400 Schüler haben sich 130 Stände bei „Karriere im MK“ in Sauerlandpark und Grohe-Forum angesehen



Anzeige



Das Video zur  
**Ausbildungs- & Studienbörse „Karriere im MK“**  
wird Ihnen präsentiert von



**Sparkasse**  
**Märkisches Sauerland**  
Hemer - Mendon

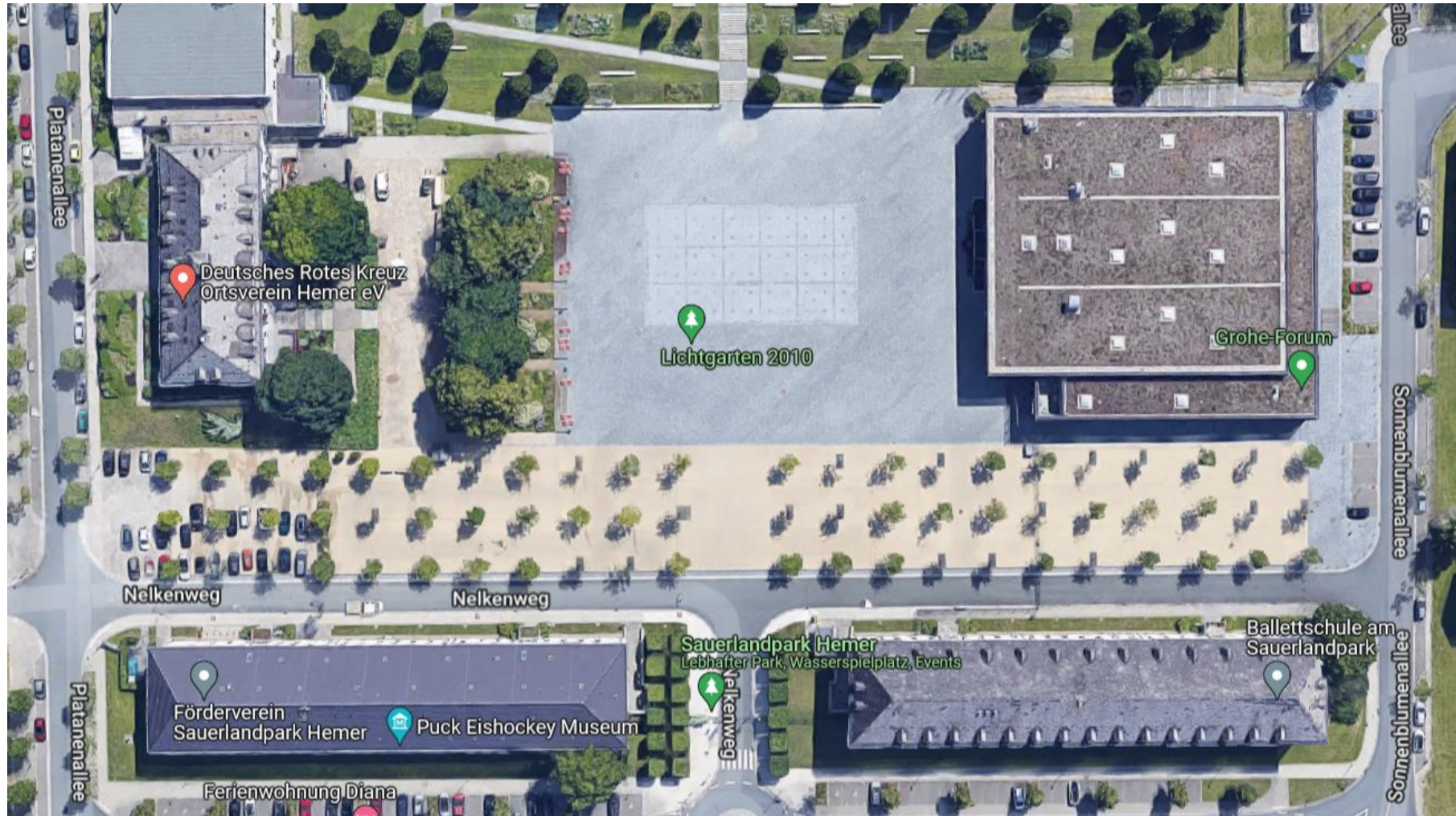
[www.lkz-online.de](http://www.lkz-online.de)

Der Großteil der 2400 angemeldeten Schüler hat am Mittwoch die Ausbildungs- und Studienbörse besucht.

DENNIS ECHTERMANN

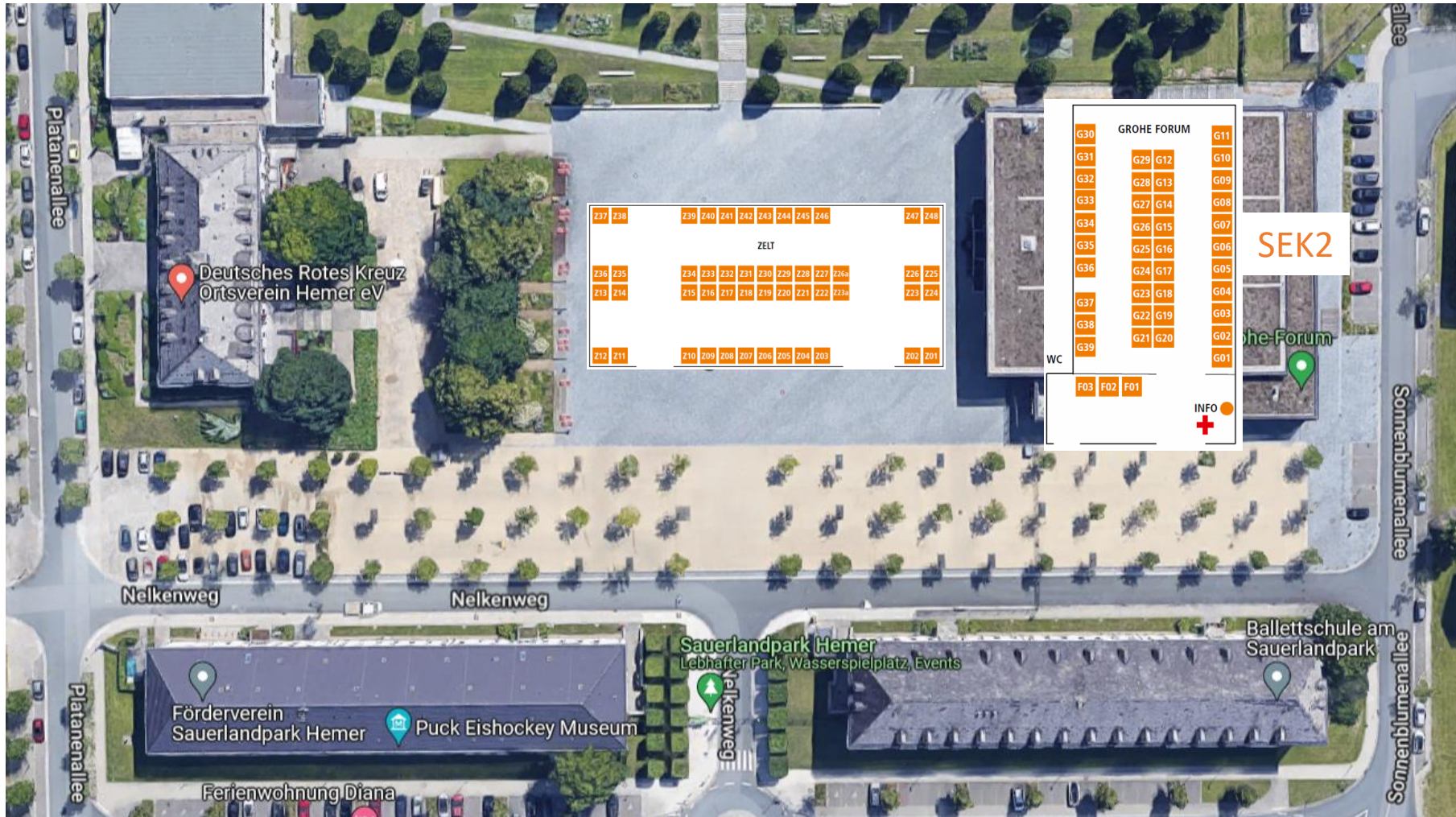


# Vorstellung der Location – Veranstaltungsort: Sauerlandpark Hemer

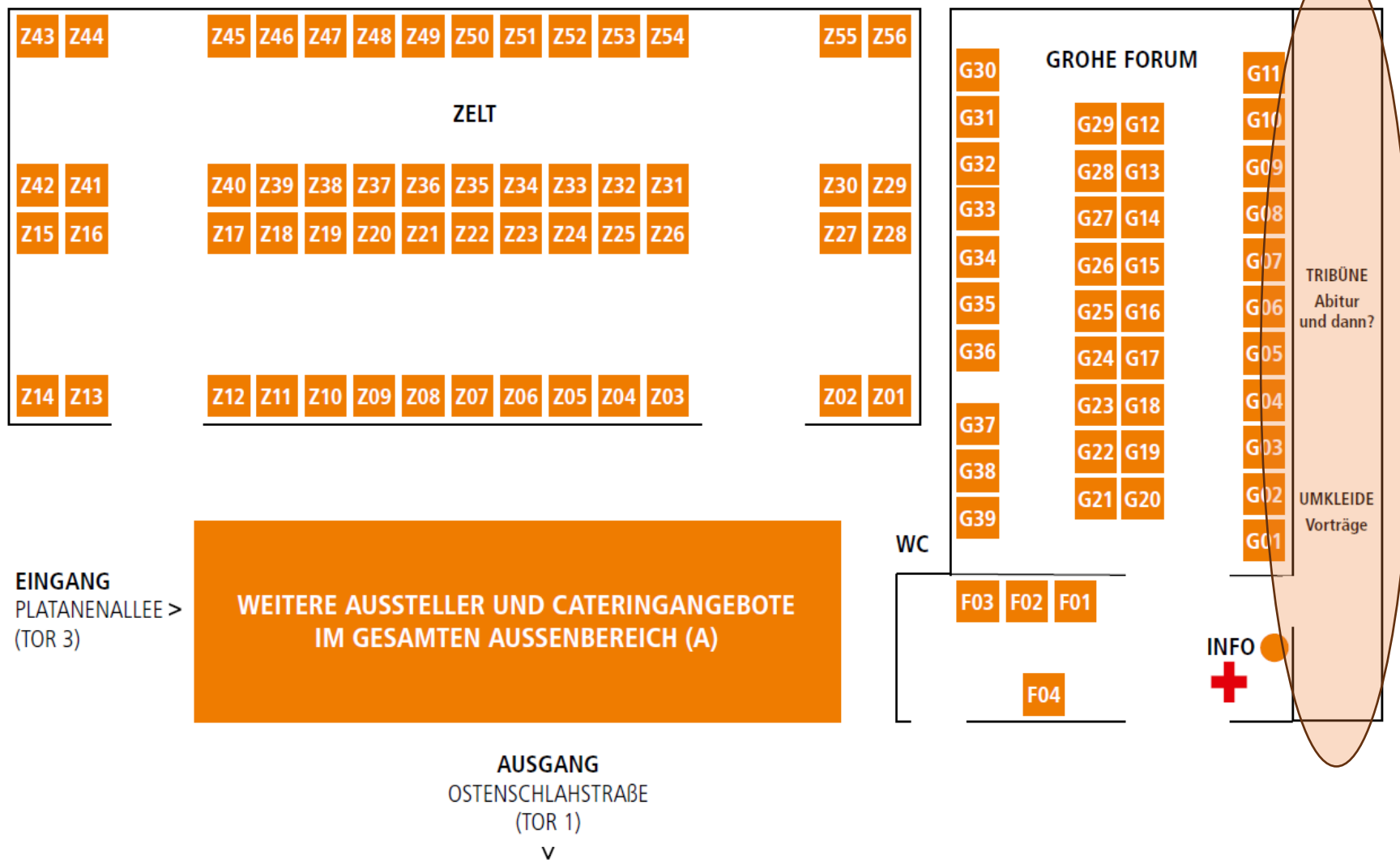




# Vorstellung der Location – Veranstaltungsort: Sauerlandpark Hemer



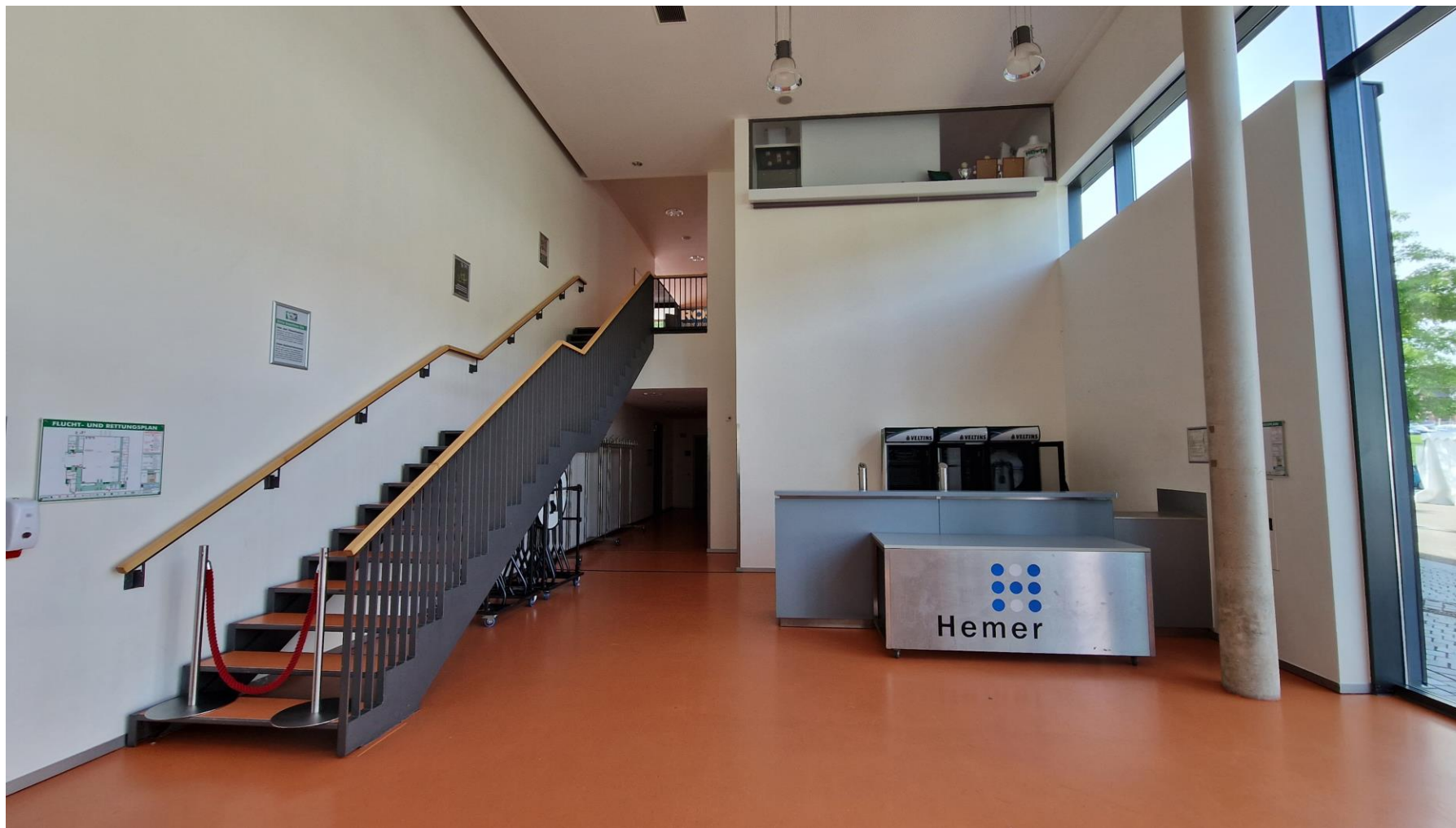
# Vorstellung der Location – Hallenplan



# Situation in 2024

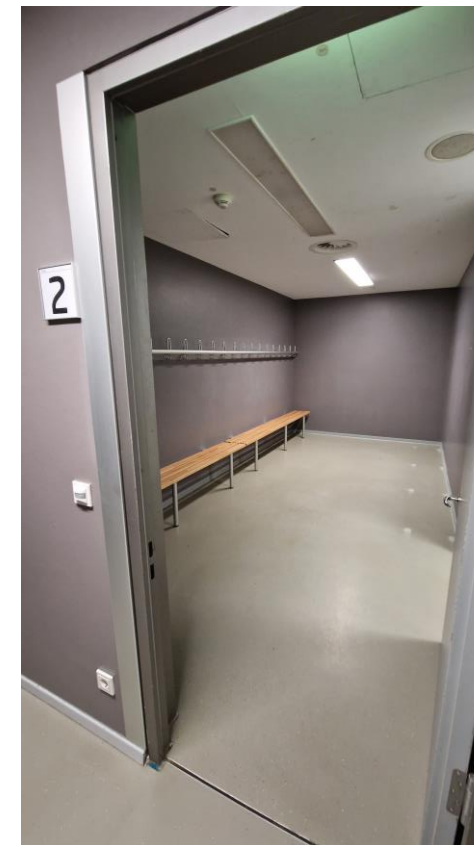
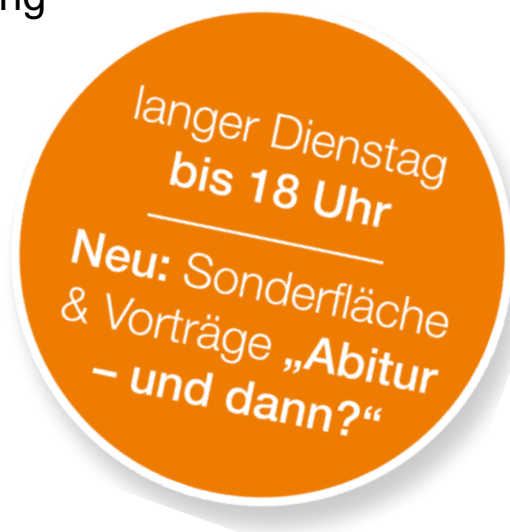
- Raum- und Platzkonzept:
  - Nutzung des bekannten Festzeltes (60x25m) auf dem Himmelsspiegel
    - Erstmals nur für KimMK errichtet
  - Beibehaltung der einheitlichen Standgrößen (3x3m) mit je 1m Abstand
  - Keine Festlegung der Größen im Außenbereich
  - Gesamtanzahl Aussteller (voraussichtlich): ~130 Unternehmen
- Weiterhin stärkere Fokussierung auf den Außenbereich
  - Schaffung von „Erlebnis-Inseln“ / Gemeinschaftsstände möglich
  - Stärkere Einbindung von Aussteller-Equipment; Schwerpunkt: Infotainment
- Erneut Sonderfläche und -angebot: Abitur – und dann?





## Vortragskonzept „Abitur – und dann?“

- Location: Umkleidekabinen im Grohe Forum
- Zeitlicher Ablauf: Zeitversetzt im 15-Minuten-Takt, daher 2 Vorträge parallel
- Dauer: 10 Minuten plus 5 Minuten Diskussion/Fragen
- Themenschwerpunkte:
  - Allgemeine Studienorientierung
  - Rund ums Studium
  - Finanzierung / BAföG





## ABITUR - UND DANN? VORTRÄGE UND SLOTS

DIENSTAG, 12.09.2023

Die Vorträge finden in den Umkleidekabinen des Grohe Forums statt.



## ABITUR - UND DANN? VORTRÄGE UND SLOTS

MITTWOCH, 13.09.2023

Die Vorträge finden in den Umkleidekabinen des Grohe Forums statt.



### Hochschule/Aussteller

Ruhr Universität Bochum

Hochschule für Gesundheit

Fernuniversität Hagen

FH Südwestfalen

FH Dortmund

TH Georg Agricola

Technische Universität Dortmund

Institut für Verbundstudien

International Office

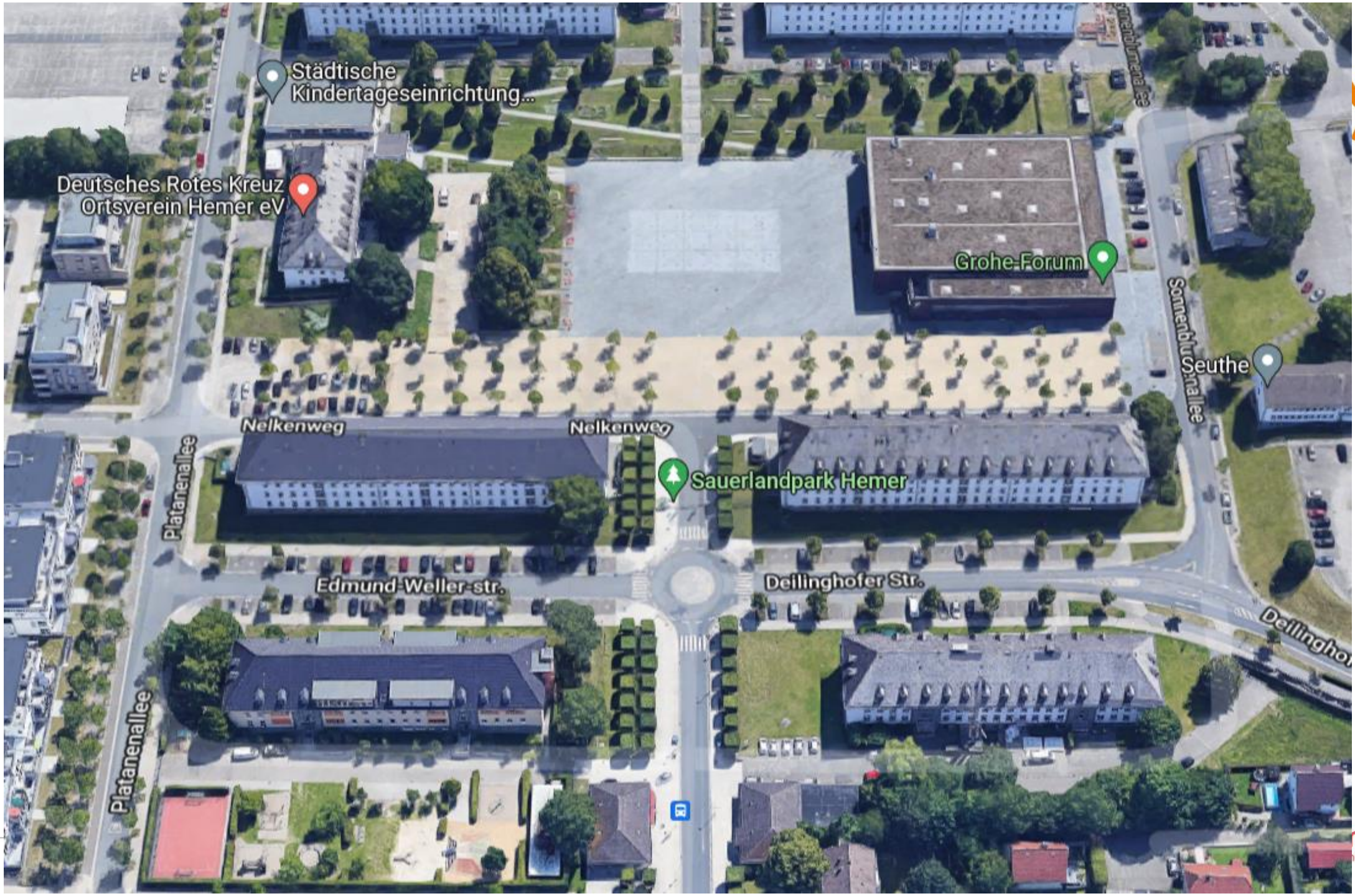
Studierendenwerk Dortmund

DRK Unna für FSJ

Nachteilsausgleich im Studium

Gap Year Südwestfalen







# Rahmenbedingungen

- **Veranstaltungstermin:**  
Mittwoch(!), 24. September 2025, 14 bis 18 Uhr und  
Donnerstag(!), 25. September 2025, 08 bis 15 Uhr
- **Standgröße und Standgebühr für Aussteller:**
  - Stand innen/überdacht (3 m Breite, 3 m Tiefe, 2,20 m Höhe): **695 Euro zzgl. MwSt.**  
=> Messestände mit einer Höhe von über 2,20 m sind genehmigungspflichtig (Innen)!
  - Standfläche im Außenbereich mit eigenem Messestand: **695 Euro zzgl. MwSt.**  
**➔ ACHTUNG: Sie buchen ausschließlich die Fläche, keine Überdachung!!!**

# Rahmenbedingungen

- **Standmöblierung:**

- Der Aussteller stellt seinen eigenen Messestand.
  - Der Veranstalter stellt kostenlos einen Tisch (1,40 m x 0,70 m) und zwei Stühle zur Verfügung. Weiteres Mobiliar kann ggfls. kostenpflichtig gebucht werden.
  - Die eigentliche Standfläche ist mit anthrazit-farbigem Messeteppich ausgelegt.
  - Im Außenbereich gibt es lediglich die Standfläche (Größe nach Absprache) sowie einen Tisch und zwei Stühle.
- 
- Der Stand wird auf Wunsch kostenlos mit einem **Stromanschluss** mit einer Leistung von 1 KW versorgt. Eine höhere Leistung ist gegen Aufpreis möglich. Ein Wasseranschluss ist ebenfalls auf Bestellung möglich.













LIMEB

ESOS  
! 911  
TELEFON

Mineral Center  
Ihr Sanitätshaus vor Ort

ginter

INFO  
LOSBE



# Rahmenbedingungen

- **Aufbau:** Dienstag ganztägig, Anlieferung jeweils morgens/nachmittags.  
**Abbau:** Donnerstag, direkt im Anschluss an die Veranstaltung.
- **WLAN: Wird auch in diesem Jahr bereitgestellt!**
- **Sicherheitsdienst/Bewachung:**  
Der Veranstaltungsort wird bewacht. Bitte trotzdem keine leicht entwendbaren Wertgegenstände (z. B. Laptops) über Nacht auf dem Stand lassen! Die Veranstalter übernehmen keine Haftung!
- **Catering** wird über Food Trucks und Buden angeboten. → Einzelabrechnung!
- **Get together:**  
Herzliche Einladung zum Feierabend-Bierchen für Aussteller am Mittwochabend



# Wie geht es weiter?

- **Anmeldung:**

Die Anmeldung für Aussteller erfolgt per Online-Anmeldung unter [www.karriere-im-mk.de](http://www.karriere-im-mk.de) noch **bis zum 14.03.2025**.

- **Ausstellerverzeichnis:**

Alle notwendigen Daten für das Ausstellerverzeichnis müssen spätestens bis zum **01.06.2025** vorliegen. Danach ist keine Aufnahme in etwaige Printversionen mehr möglich.

# Wie geht es weiter?

Karriere im MK wird von den Städten **Balve, Hemer, Iserlohn und Menden** für die dort ansässigen Unternehmen und Schulen organisiert und finanziert.

Bevorzugt werden daher Unternehmen aus Balve, Hemer, Iserlohn und Menden.



# Wie geht es weiter?

Nach Anmeldeschluss werden wir bei einer Überbelegung der Standflächen ein Auswahlverfahren unter den eingegangenen Anmeldungen durchführen.

Sie erhalten bis Anfang **April 2025**  
eine Auftragsbestätigung oder eine Absage.

Aktuell (Stand 27.02.2025) liegen bisher 70 Anmeldungen vor.



# Wie geht es weiter?

In den Schulen wird es wieder unterrichtsbegleitende Vorbereitung geben.

Zudem bieten wir wieder zwei Eltern & Infoabende an:

**16. September 2025, 19 Uhr: Hönne-Berufskolleg Menden**

**17. September 2025, 19 Uhr: Gesamtschule Seilersee Iserlohn**

Der Anmeldezeitraum für die Schulen ist vom **25.04. – 16.05.2025.**



# Vorbereitungsveranstaltungen

- **Veranstaltungen in den Schulen**
  - Moderation: Theater-Pädagogin Birgit Mehrmann
  - ZIEL:
    - Bewusstsein für Zusammenhang von Interessen.Können.Perspektiven
    - Sichtbarkeit Können+Interesse der SuS
    - Motivation, Berufe passend zu Interessen und Können entdecken
    - Begegnung und Austausch fördern: Instrumentarium an die Hand geben, um proaktiv auf der Börse mit Expert\*innen über Perspektiven ins Gespräch zu kommen. (Stichwort: MATCH!)





**MEINE INTERESSEN**  
(Zutreffendes bitte einkreisen)

KUNST SPORT BEAUTY GESUNDHEIT  
 GAMING KINDER ZEICHNEN MENSCHEN  
 TECHNIK MEDIEN SPRACHE(N) LITERATUR  
 EHRENAMT GELD KOCHEN BILDUNG  
 TIERE PFLANZEN BÜCHER THEATER  
 LANDWIRTSCHAFT EVENT-ORGANISATION  
 FAHRZEUGE / MASCHINEN THEORIE DESIGN  
 GLEICHBERECHTIGUNG UMWELTSCHUTZ  
 FOTOGRAFIE SOCIAL MEDIA ZUKUNFT  
 ELEKTRONIK NATUR SERIEN / FILME VEREIN  
 MUSIK TEAMWORK KLIMAWANDEL PRAXIS  
 PROGRAMMIEREN FREUNDSCHAFT  
 LIFESTYLE (INTERNATIONALE) BEZIEHUNGEN  
 POLITIK STRATEGIEN FAMILIE

Bitte ergänzen: \_\_\_\_\_

\_\_\_\_\_

\_\_\_\_\_

Name, Vorname



**MEIN KÖNNEN**  
(Zutreffendes bitte einkreisen)

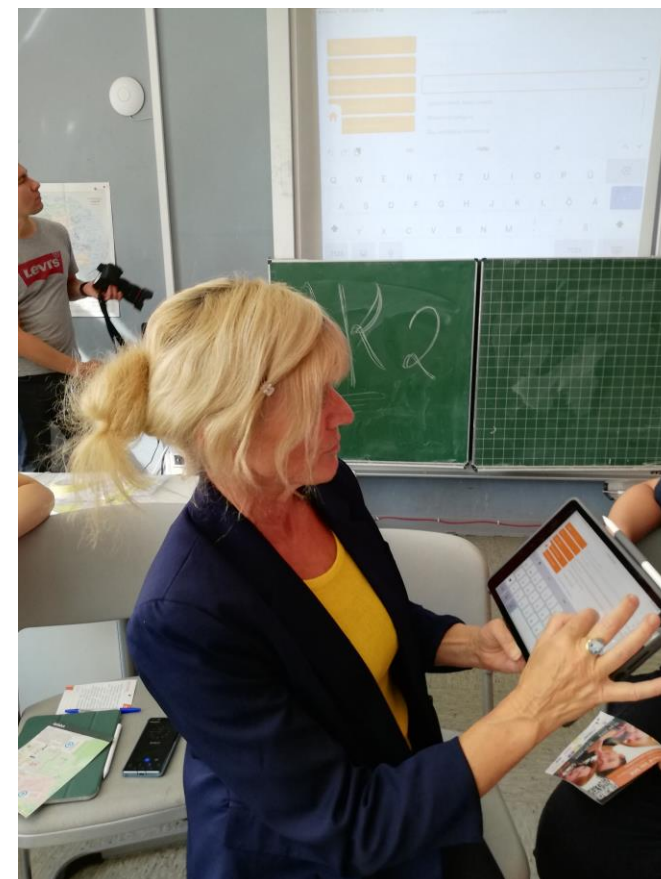
logisch denken künstlerisch umsetzen helfen  
 kreativ gestalten organisieren reparieren  
 körperlich arbeiten finanziell kalkulieren  
 unterhaltsam sein gesundheitsbewusst sein  
 ordnen zuhören handwerklich bauen betreuen  
 versorgen verwalten klar anleiten  
 strategisch vorgehen praktisch umsetzen  
 theoretisch erfassen geduldig unterstützen  
 andere motivieren lösungsorientiert denken  
 mehrsprachig kommunizieren verständlich erklären  
 humorvoll unterhalten sehr genau sein  
 sportlich aktiv sein phantasievoll erfinden  
 sortieren beraten umweltgerecht handeln

Bitte ergänzen: \_\_\_\_\_

\_\_\_\_\_

\_\_\_\_\_





**Können wir nun Ihnen noch weitere  
Fragen beantworten?**



**VIELEN DANK FÜR IHRE  
AUFMERKSAMKEIT!**